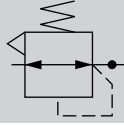




减压阀 2619 Series

接管口径：Rc1/8 · Rc1/4

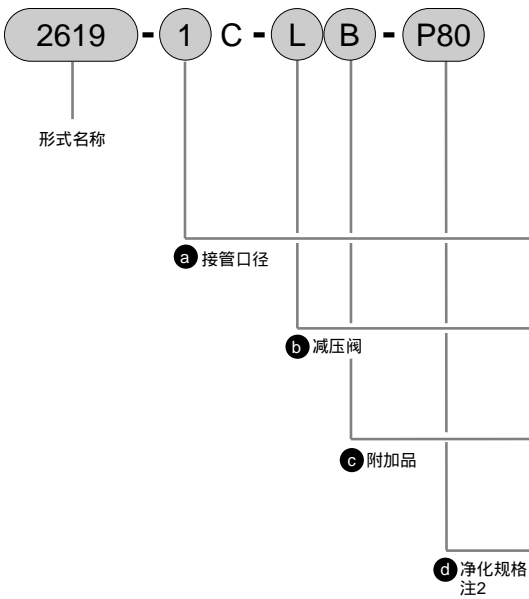
JIS符号



规格

| 项目 | 2619-1C · 2C-P80 | 2619-1C · 2C-P90 · P94 |
|------------|------------------|------------------------|
| 使用流体 | 压缩空气 | |
| 最高使用压力 MPa | 2.06 | 1.0 |
| 保证耐压力 MPa | 3.09 | 1.5 |
| 流体温度 | 5 ~ 60 | |
| 设定压力范围 MPa | 0.04 ~ 0.83 | |
| 溢流 | 不带溢流机构 | |
| 压力表孔口径 Rc | 1/8 | |
| 接管口径 Rc | 1/8 · 1/4 | 1/8 · 1/4 |
| 产品质量 kg | 0.27 | 0.42 |

型号表示方法



| 符号 | 内容 | |
|---------------|---------------------|---------------------------|
| a 接管口径 | | |
| 1 | Rc1/8 | |
| 2 | Rc1/4 | |
| b 减压阀 | | |
| 无符号 | 标准 | |
| N | 不带溢流机构 | |
| L | 低压 (0.04 ~ 0.34MPa) | |
| c 附加品 | | |
| 无符号 | 不带 | |
| G | 压力表 | 1 |
| B | 支撑件 | |
| d 净化规格 | | |
| | 构造/处理 | 材质限制 |
| P80 | 禁油处理 | - |
| P90 | 采用不锈钢材料 禁油处理 | - |
| P94 | 采用不锈钢材料 禁油处理 | 铜系·硅系·卤素系 (氟素·氯素·溴素)不可 |

⚠ 选型的注意事项

注1：附加夹紧接头、管道螺塞。

注2：“P94”为订单生产。

1：附加如下压力表。

| 机种 | 标准压力 | “L”低压选择项 |
|-----------|----------------|----------------|
| 2619- P80 | G49D-6-P10-P94 | G49D-6-P04-P94 |
| 2619- P90 | G49D-6-P10-P90 | G49D-6-P04-P90 |
| 2619- P94 | G49D-6-P10-P94 | G49D-6-P04-P94 |

支撑件单件型号

2619-B-P80